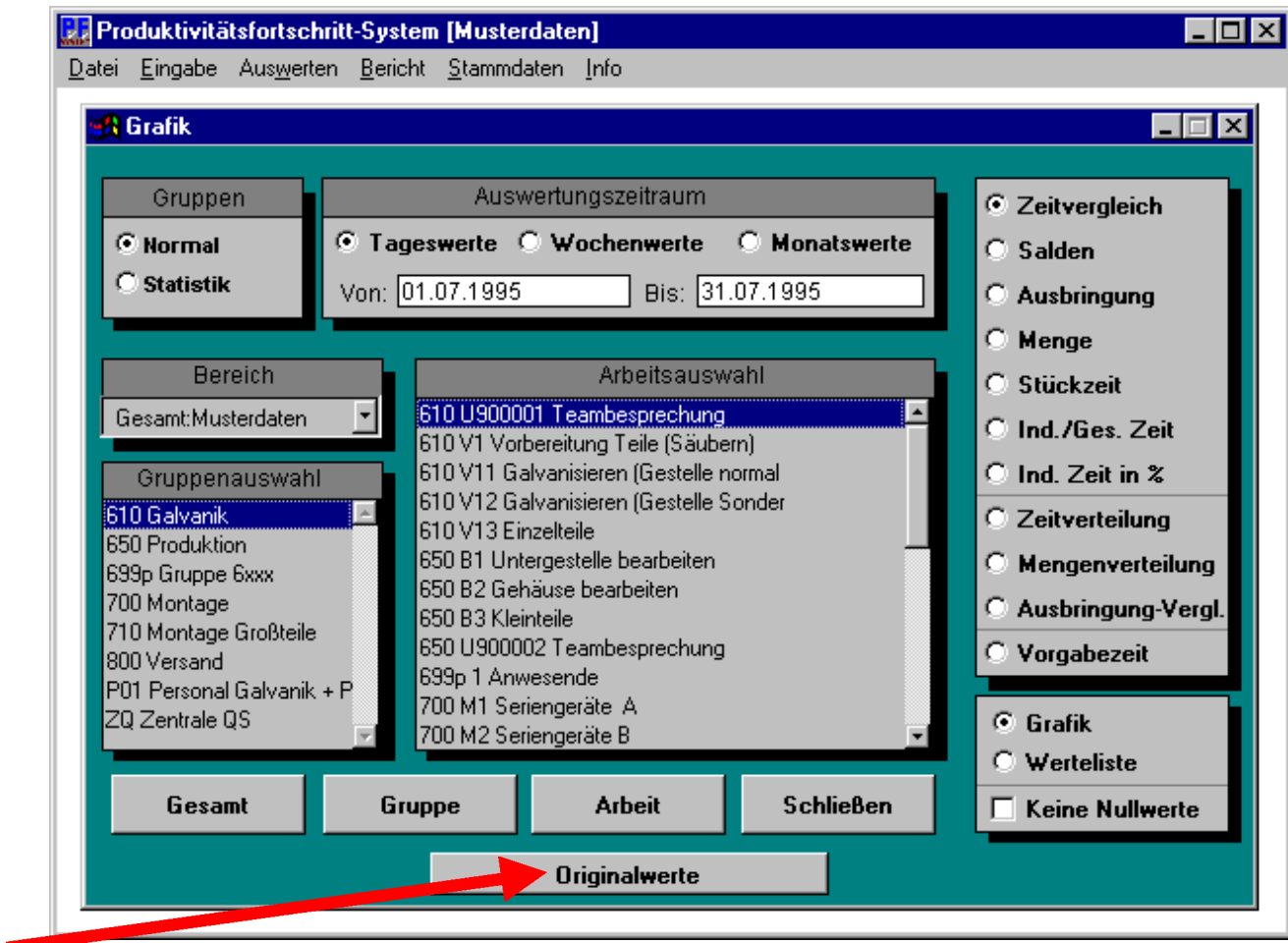


Software-Ergänzungen PF-S

Modul zur Verwendung alter Vorgaben



Durch dieses Zusatzmodul ist es möglich, die früher verwendeten Kalkulationswerte zu verwenden. Damit wird es möglich Vergleichsrechnungen durchzuführen, alle Kalkulationszeiten werden gespeichert.

Dieses Modul ermöglicht ein Arbeiten mit Zielvorgaben bei gleichzeitiger Veränderung der laufenden Vorgaben.

Ferner ermöglicht dieses Modul, daß bei Kalkulationszeitenänderung die laufende Berechnung immer auf der Basis der zum jeweiligen Datum bestehenden Zeit erfolgt (anstatt der Neuberechnung auf aktueller Basis, optional einstellbar)

