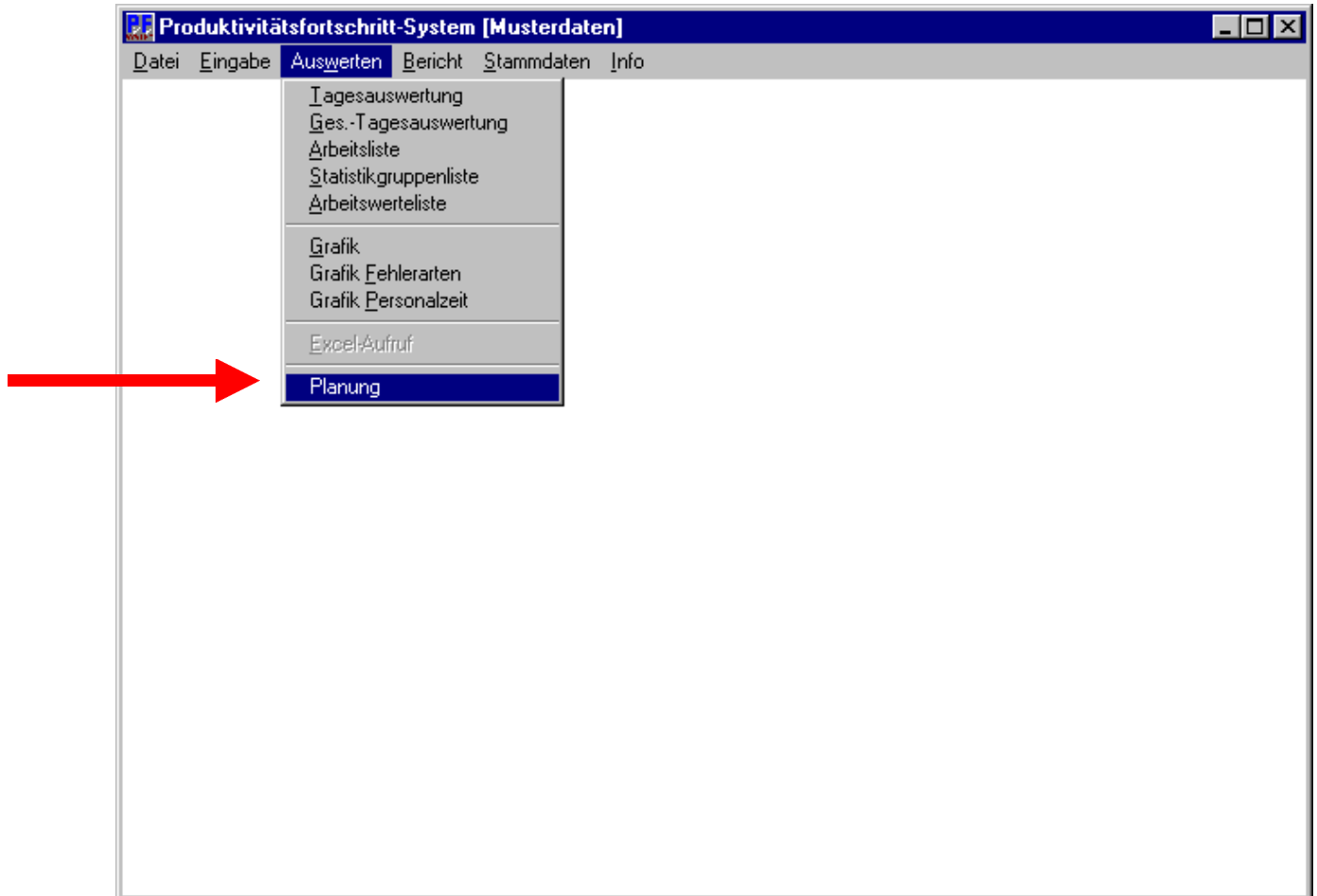


Software-Ergänzungen PF-S

Planungsmodul



Durch dieses Zusatzmodul ist es möglich, die eingestellten Kalkulationszeiten sowie die ermittelten Vorschlags- und Durchschnittszeiten für einfache Planungszwecke zu verwenden.

Einstellbar sind die Anzahl der Mitarbeiter, die Tagesarbeitszeit.

Errechnet wird der Zeitverbrauch bzw. der Arbeitsvorrat in Form von Mengen und/oder Zeiten

