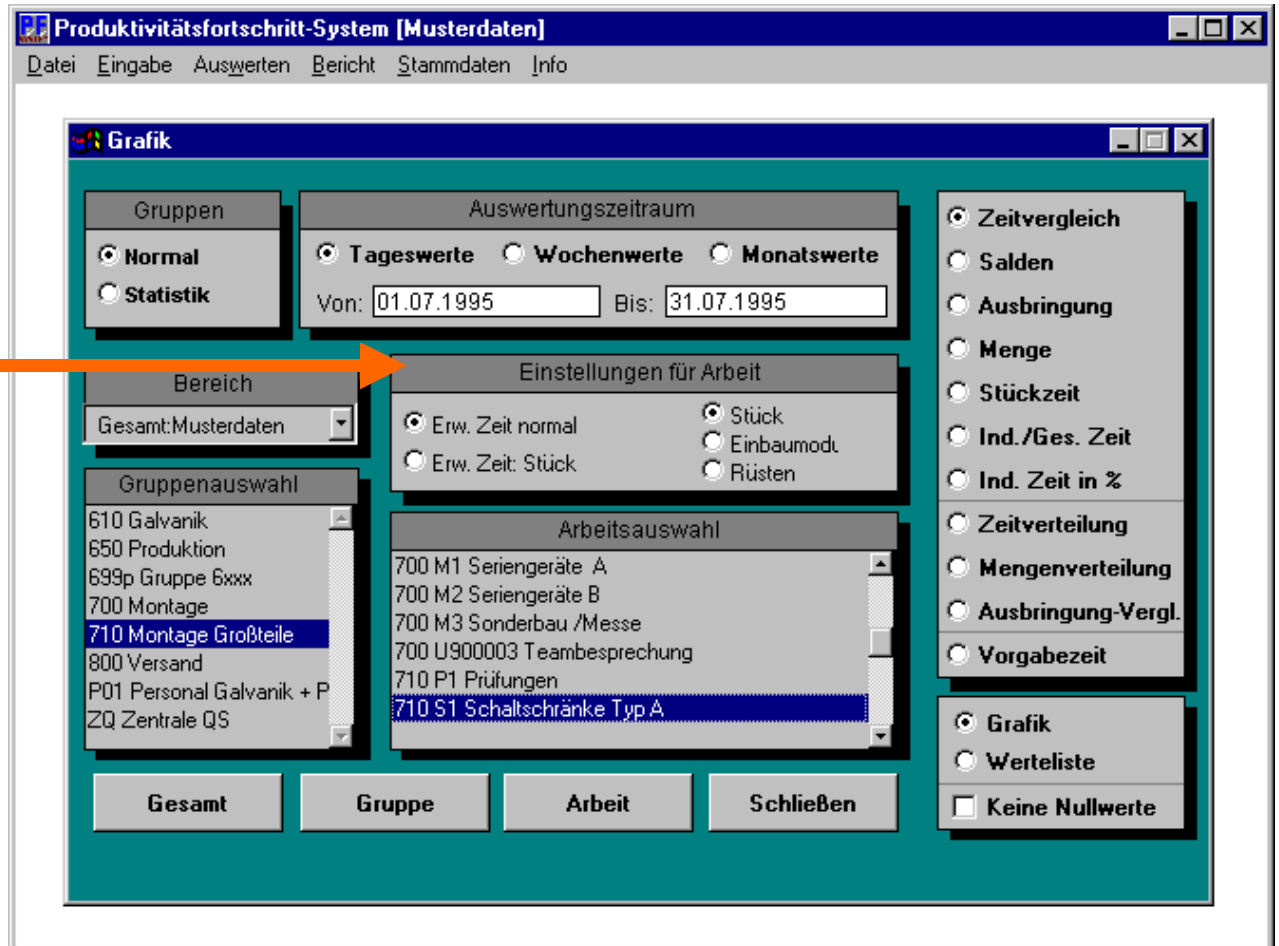


Software-Ergänzungen PF-S

Modul zur Verwendung mehrere Einflußfaktoren



Durch dieses Zusatzmodul ist es möglich, die erwirtschaftete Zeit nicht nur mit einer Größe zu errechnen ($\text{erw.Zeit} = \text{Menge} \times \text{Vorgabe}$). Es können jeder Arbeit bis zu drei Einflußgrößen zugeordnet werden.

($\text{erw.Zeit} = \text{Menge} \times \text{Vorgabe} \times \text{Gewichtung} + \text{Menge}_2 \times \text{Vorgabe}_2 \times \text{Gewichtung}_2 + \text{Menge}_3 \times \text{Vorgabe}_3 \times \text{Gewichtung}_3$)

Dies kann dann von Bedeutung sein z.B. bei Arbeiten, die sowohl von der Stückzahl als auch durch die Erschwernisse oder durch eine weitere Größe (z.B. Fläche, Umfang) in ähnlichem Maße beeinflusst werden.

Produktivitätsfortschritt-System [Musterdaten]

Datei Eingabe Auswerten Bericht Stammdaten Info

Seitenansicht

710 Montage Großteile Tagesauswertung vom: 31.07.1994

Druck datum: 20.03.2000

Arbeit	Gewichtung	Kalk.Zeit	Dim	Menge	Istzeit	erw. Zeit	T
P1	Prüfungen				8,00	2,50	
	Prüfungen	0,5	5,00	1	12	6,00	
	Nacharbeiten	0,5	-1,00	1	10	-1,00	
S1	Schaltschränke Typ A				14,00	12,10	
	Stück	0,4	5,00	2		10,00	
	Einbaumodule	0,4	2,00	10		20,00	
	Rüsten	0,2	0,50	1		0,50	
S2	Elektroschränke Typ				16,00	10,70	
	Stück	0,4	4,00	2		8,00	
	Einbauteile	0,4	2,00	9		18,00	
	Rüsten	0,2	0,50	3		1,50	
U9	Gruppenbesprechung				0,50	0,50	
				5		0,50	
Gesamt:				Menge 1:	21	38,50	25,80
Direkte Arbeiten:		38,00 =	92,68 %	Indirekte Zeit:	2,50		
Indirekte Arbeiten:		0,50 =	1,22 %	Gruppengesamtzeit:	41,00		