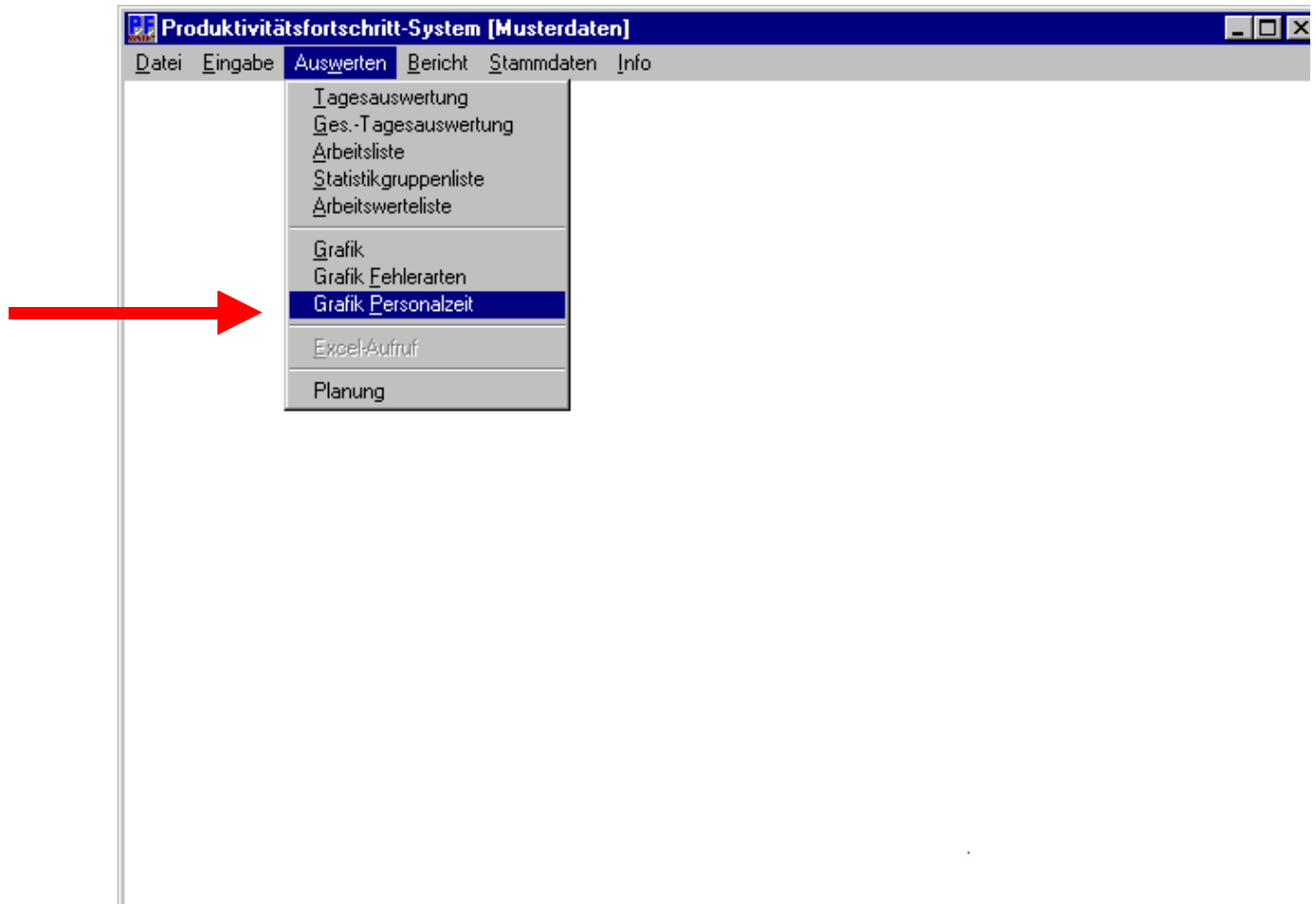


Software-Ergänzungen PF-S

Modul Personalzeit



Mit diesem Zusatzprogramm können die für die Produktivitäts- und Leistungsermittlung bereits eingegebenen Daten noch um einige Informationen ergänzt werden.

So können zb. Anwesenheitszeiten auch nach „Normal“ und Überstunden aufgeteilt werden, zusätzlich können noch die Fehlzeiten (krank, Urlaub) erfasst werden.

Ziel ist, eine einfache Visualisierung und Transparenz für die Fertigung vor Ort zu erzeugen, Kennzahlen zu schaffen und zu vermitteln

