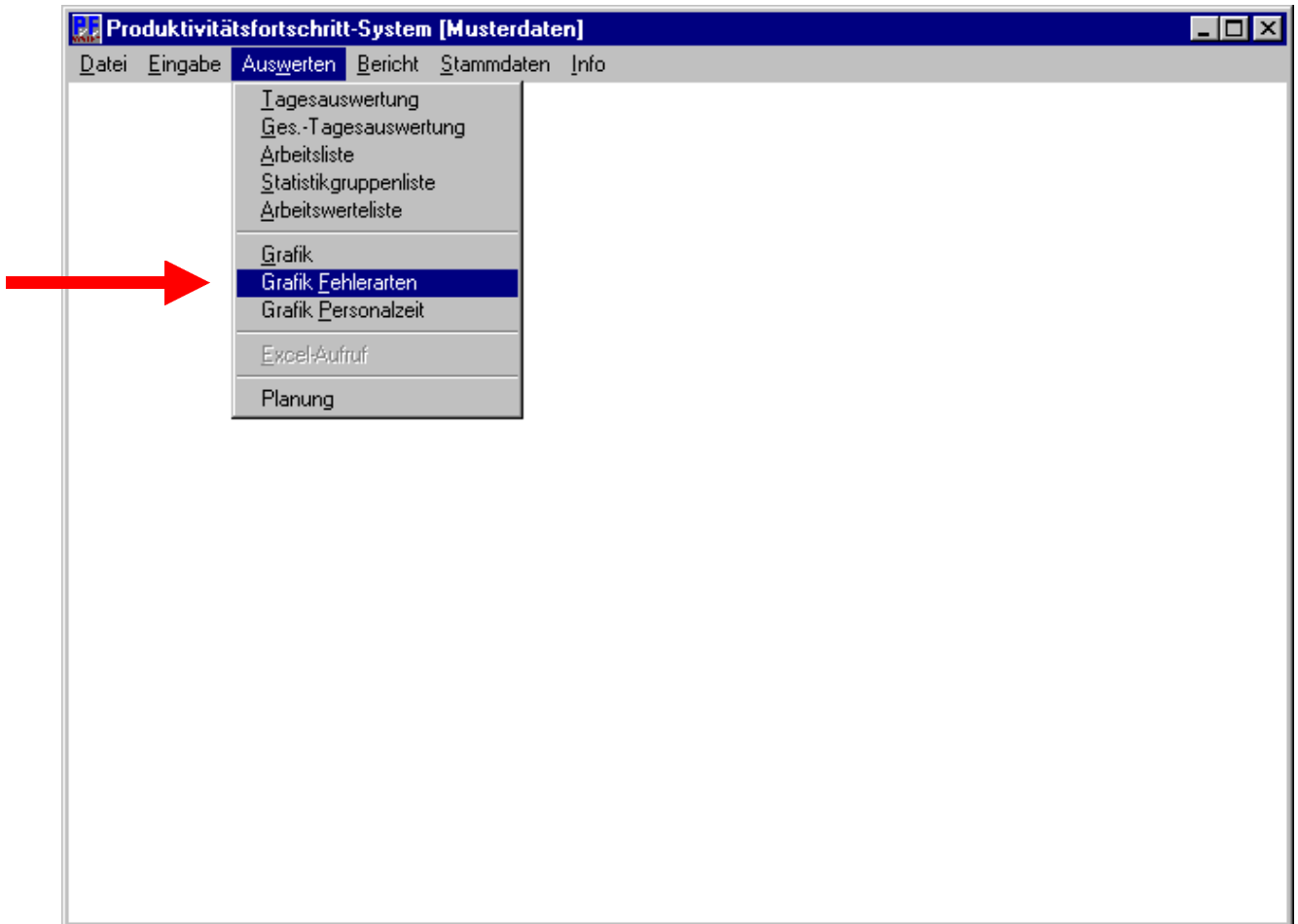


Software-Ergänzungen PF-S

Modul Fehlerstatistik



Mit diesem Zusatzprogramm können die für die Produktivitäts- und Leistungsermittlung bereits eingegebenen Daten noch um einige Informationen ergänzt werden.

So können zb. zu den Tätigkeiten oder Produkten nachgearbeitete Stück (Ausschuß) und / oder benötigte Nacharbeitszeiten erfasst werden. Dazu können diese Zeiten und Stückzahlen bestimmten Merkmalen (Fehlerarten) zugeordnet werden.

Ziel ist, eine einfache Visualisierung und Transparenz für die Fertigung vor Ort zu erzeugen, Kennzahlen zu schaffen und zu vermitteln

Produktivitätsfortschritt-System [Musterdaten]

Datei Eingabe Auswerten Bericht Stammdaten Info

Grafik Fehler

Gruppen: Normal Statistik Fehler

Bereich: Gesamt:Musterdaten

Gruppenauswahl: 610 Galvanik

Auswertungszeitraum: Tage Wochen
 Von: 01.07.1995 Bis: 31.07.1995

Fehlerauswahl: 610 1 Flecken, 610 2 Kratzer, 610 3 zerstört, 650 1 zerkratzt

Arbeitsauswahl: 610 U900001 Teambesprechung, 610 V1 Vorbereitung Teile (Säubern), 610 V11 Galvanisieren (Gestelle normal), 610 V12 Galvanisieren (Gestelle Sonder), 610 V13 Einzelteile

Nacharbeit h
 Nach./Ges.-Zeit
 Nacharbeit %
 Fehlermenge
 Fehler-/Ges.Me.
 Fehlermenge %
 Stückzeit Nacharb.
 Fehlerkosten
 F.-Stückkosten
 Zeitverteilung
 Mengenverteilung
 Vert. Nacharb.Zt.
 Fehlervert. Menge

Grafik
 Werteliste
 Keine Nullwerte

Gesamt Gruppe Arbeit Fehlerart Schließen

